

# Regionalplan Köln

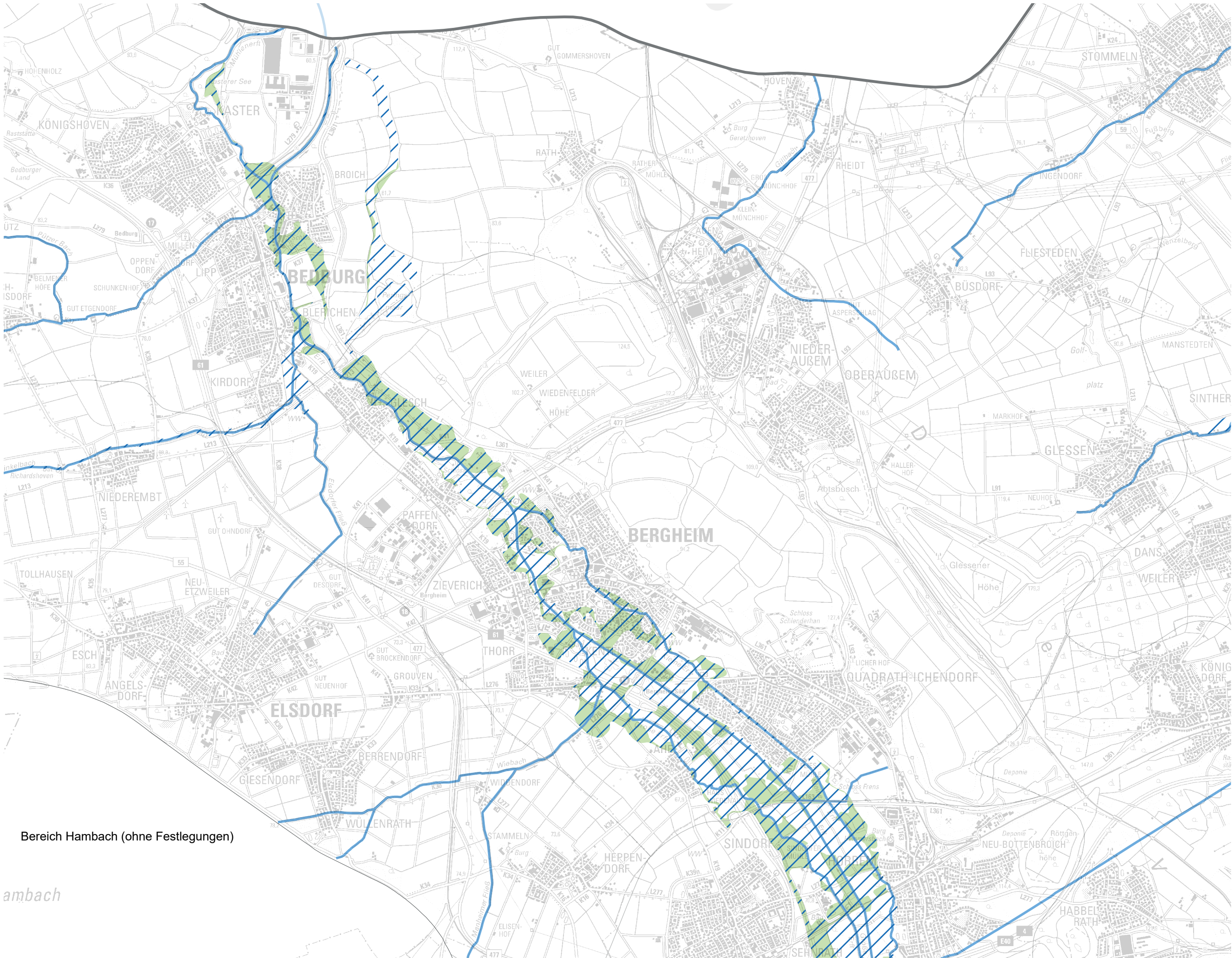
Erläuterungskarten **A3**

**F10** Rückgewinnbare und zukünftige Überschwemmungs-bereiche

## Hochwasserschutz

- Rückgewinnbare Überschwemmungsbereiche (RÜB)
- Zukünftige Überschwemmungsbereiche (ZÜB)
- Überschwemmungsbereiche (ÜB)

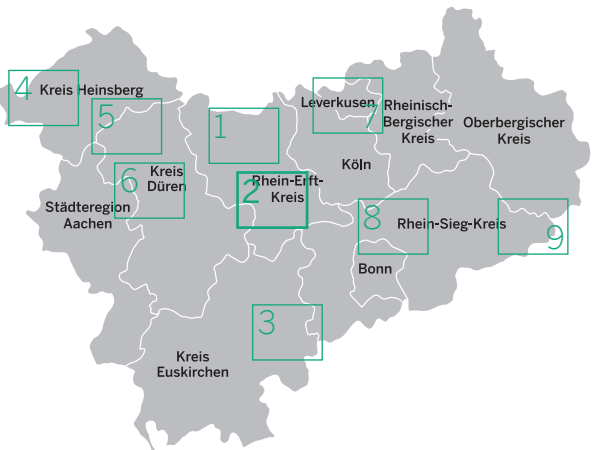
- Siedlungsraum
- Fließgewässer
- Staatsgrenze
- Regierungsbezirk Köln
- Landes-/Bezirks-/Kreisgrenze



Bereich Hambach (ohne Festlegungen)

ambach



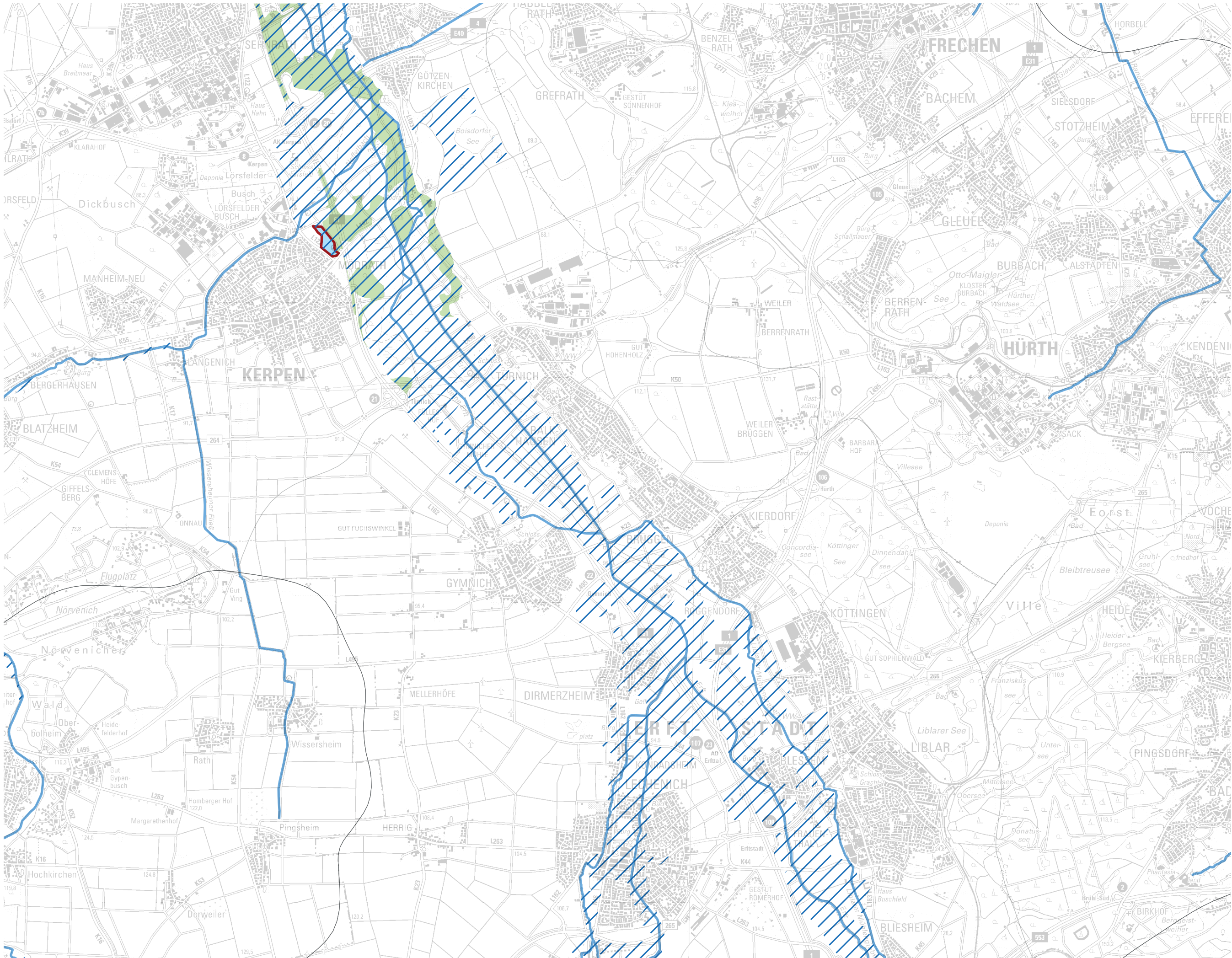


# Regionalplan Köln

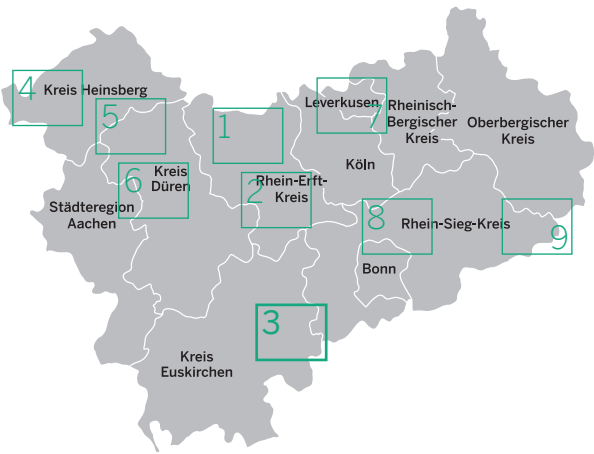
Erläuterungskarten **A3**

## F10 Rückgewinnbare und zukünftige Überschwemmungsbereiche

- Hochwasserschutz**
- Rückgewinnbare Überschwemmungsbereiche (RÜB)
  - Zukünftige Überschwemmungsbereiche (ZÜB)
  - Überschwemmungsbereiche (ÜB)
- 
- Siedlungsraum
  - Fließgewässer
  - Staatsgrenze
  - Regierungsbezirk Köln
  - Landes-/Bezirks-/Kreisgrenze







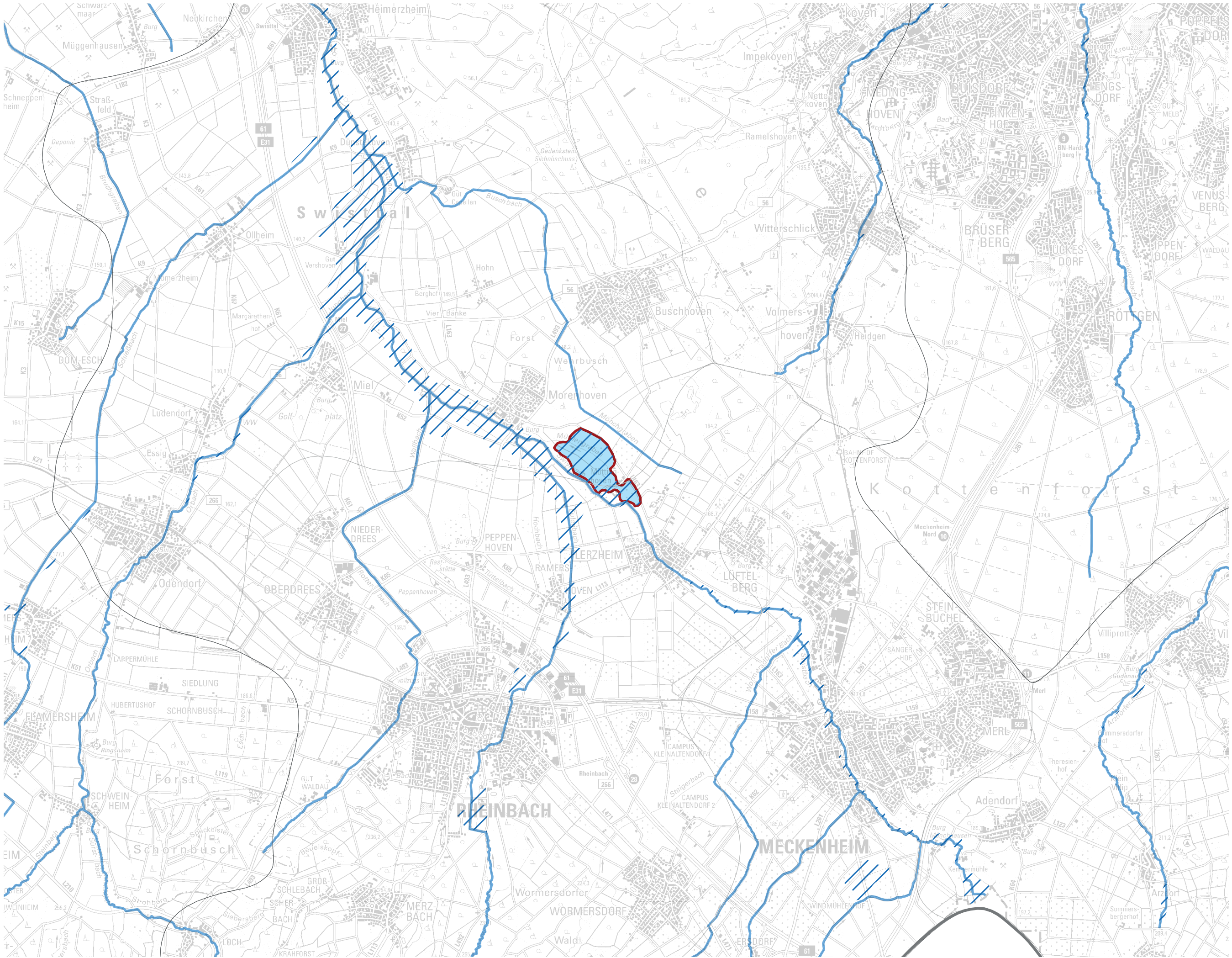
# Regionalplan Köln

Erläuterungskarten **A3**

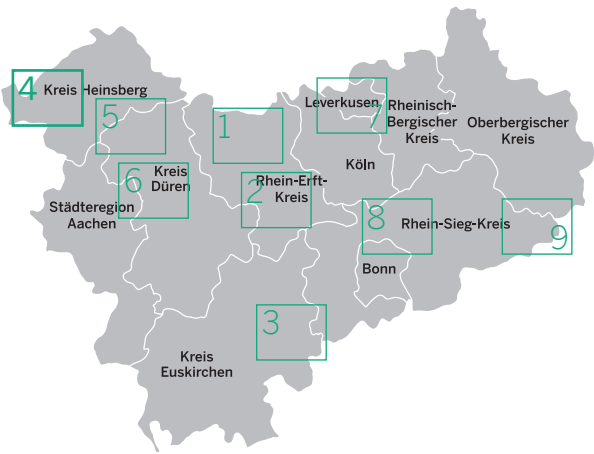
**F10** Rückgewinnbare und zukünftige Überschwemmungsbereiche

- Hochwasserschutz**
- Rückgewinnbare Überschwemmungsbereiche (RÜB)
  - Zukünftige Überschwemmungsbereiche (ZÜB)
  - Überschwemmungsbereiche (ÜB)

- Siedlungsraum
- Fließgewässer
- Staatsgrenze
- Regierungsbezirk Köln
- Landes-/Bezirks-/Kreisgrenze







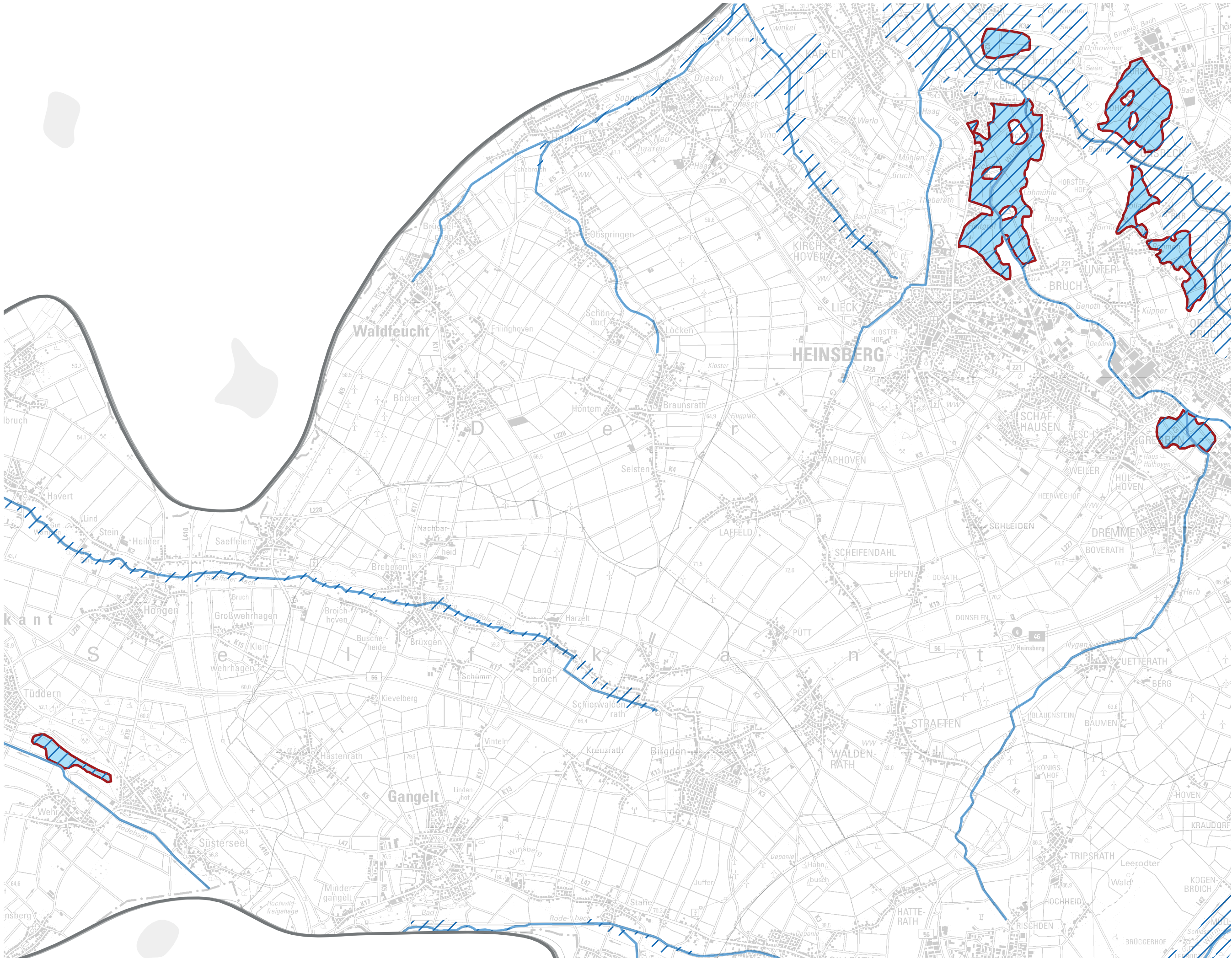
# Regionalplan Köln

Erläuterungskarten **A3**

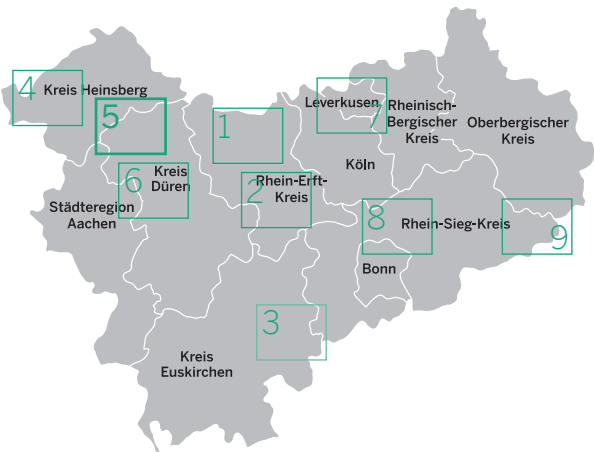
**F10** Rückgewinnbare und zukünftige Überschwemmungsbereiche

- Hochwasserschutz**
- Rückgewinnbare Überschwemmungsbereiche (RÜB)
  - Zukünftige Überschwemmungsbereiche (ZÜB)
  - Überschwemmungsbereiche (ÜB)

- Siedlungsraum
- Fließgewässer
- Staatsgrenze
- Regierungsbezirk Köln
- Landes-/Bezirks-/Kreisgrenze





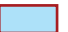









# Regionalplan Köln

Erläuterungskarten **A3**

**F10** Rückgewinnbare und zukünftige Überschwemmungsbereiche

## Hochwasserschutz

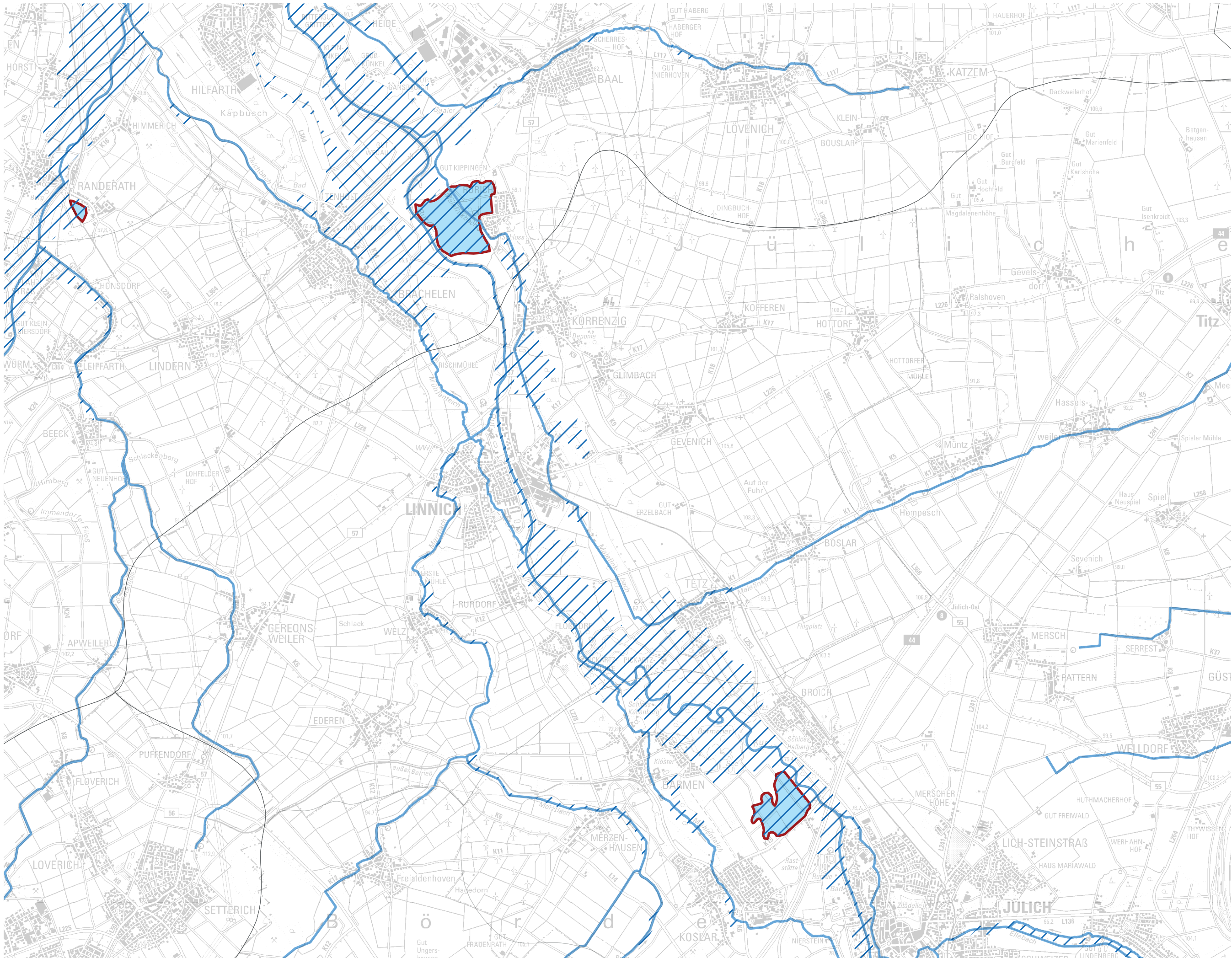
-  Rückgewinnbare Überschwemmungsbereiche (RÜB)
-  Zukünftige Überschwemmungsbereiche (ZÜB)
-  Überschwemmungsbereiche (ÜB)

-  Siedlungsraum
-  Fließgewässer
-  Staatsgrenze
-  Regierungsbezirk Köln
-  Landes-/Bezirks-/Kreisgrenze

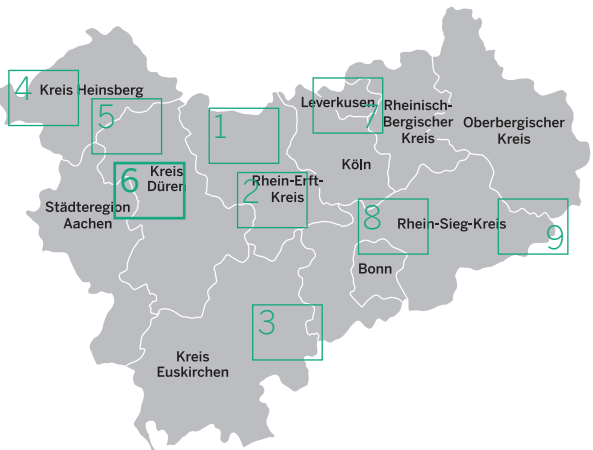


Maßstab 1:50.000

Stand: September 2025







# Regionalplan Köln

Erläuterungskarten **A3**

**F10** Rückgewinnbare und zukünftige Überschwemmungsbereiche

- Hochwasserschutz**
- Rückgewinnbare Überschwemmungsbereiche (RÜB)
  - Zukünftige Überschwemmungsbereiche (ZÜB)
  - Überschwemmungsbereiche (ÜB)

- Siedlungsraum
- Fließgewässer
- Staatsgrenze
- Regierungsbezirk Köln
- Landes-/Bezirks-/Kreisgrenze

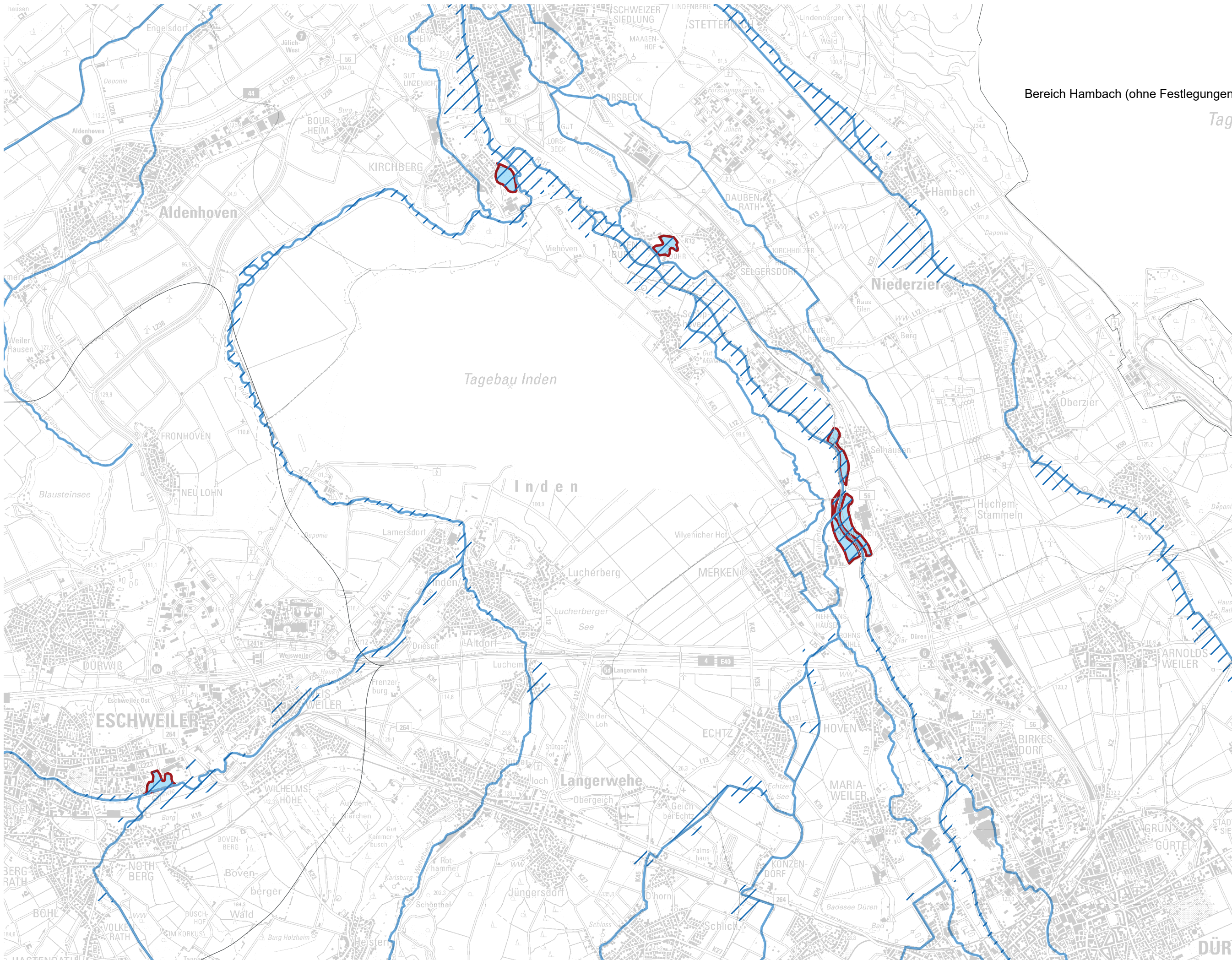
Bereich Hambach (ohne Festlegungen)

Tag

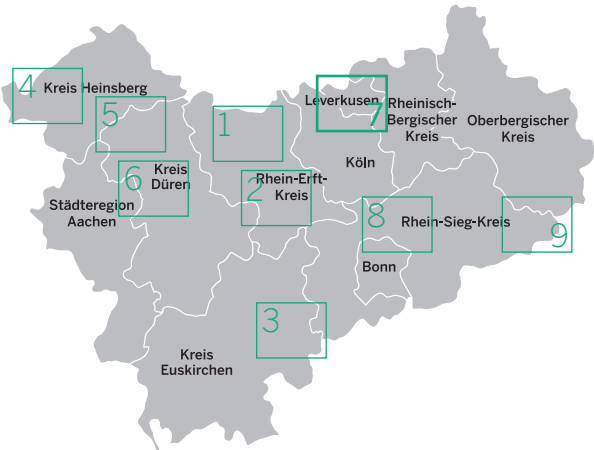
Tagebau Inden

Inden

Langerwehe







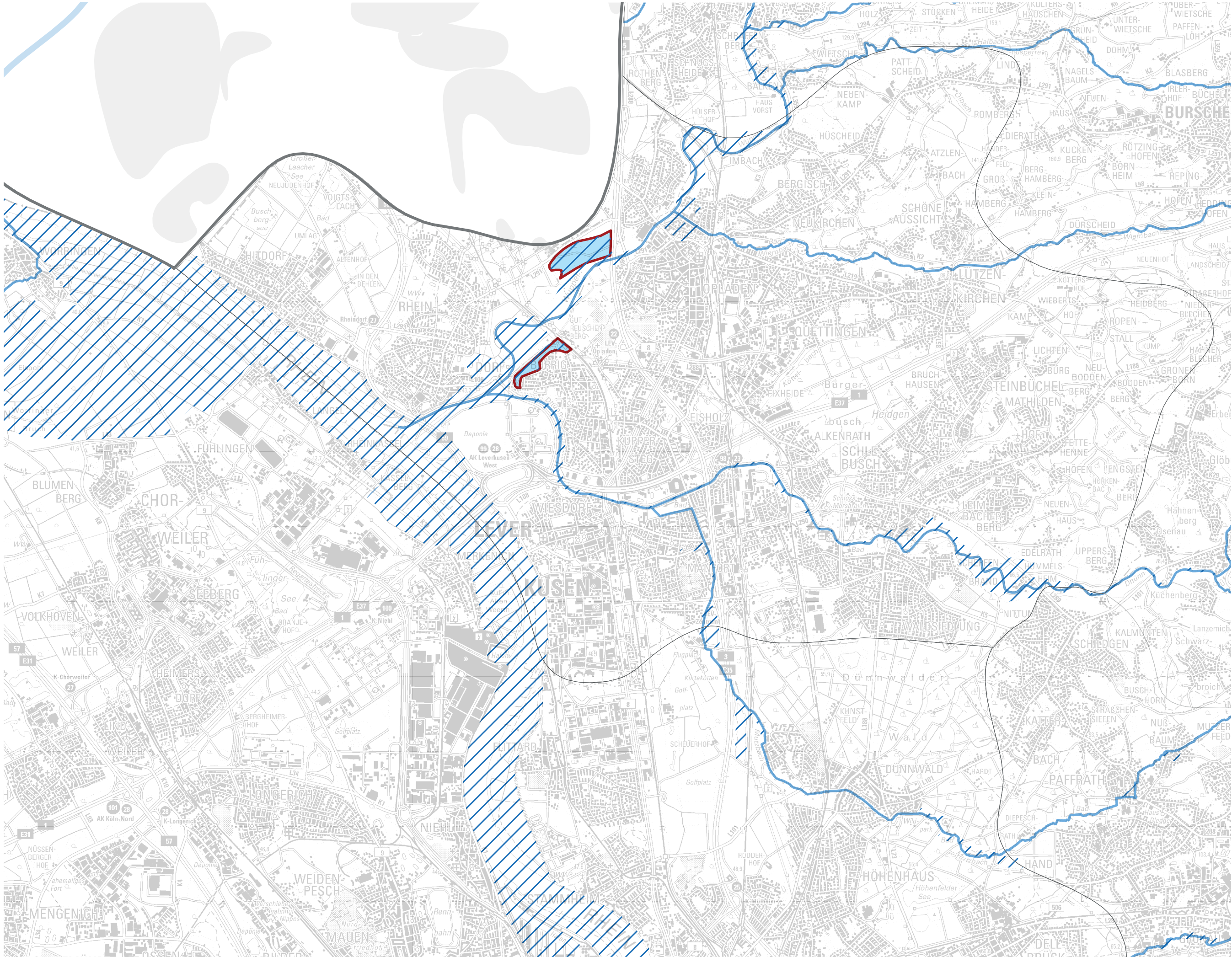
# Regionalplan Köln

Erläuterungskarten **A3**

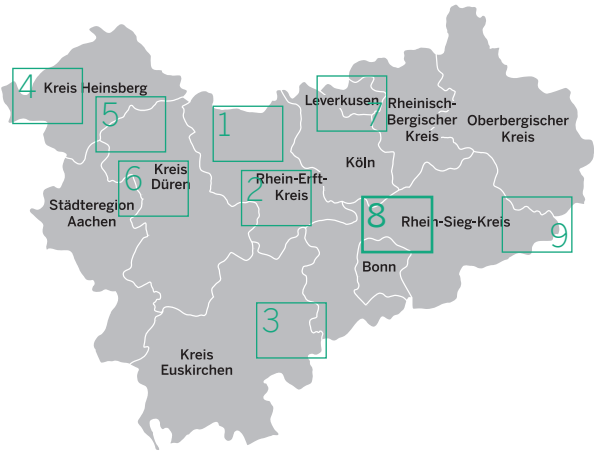
**F10** Rückgewinnbare und zukünftige Überschwemmungsbereiche

- Hochwasserschutz**
- Rückgewinnbare Überschwemmungsbereiche (RÜB)
  - Zukünftige Überschwemmungsbereiche (ZÜB)
  - Überschwemmungsbereiche (ÜB)

- Siedlungsraum
- Fließgewässer
- Staatsgrenze
- Regierungsbezirk Köln
- Landes-/Bezirks-/Kreisgrenze







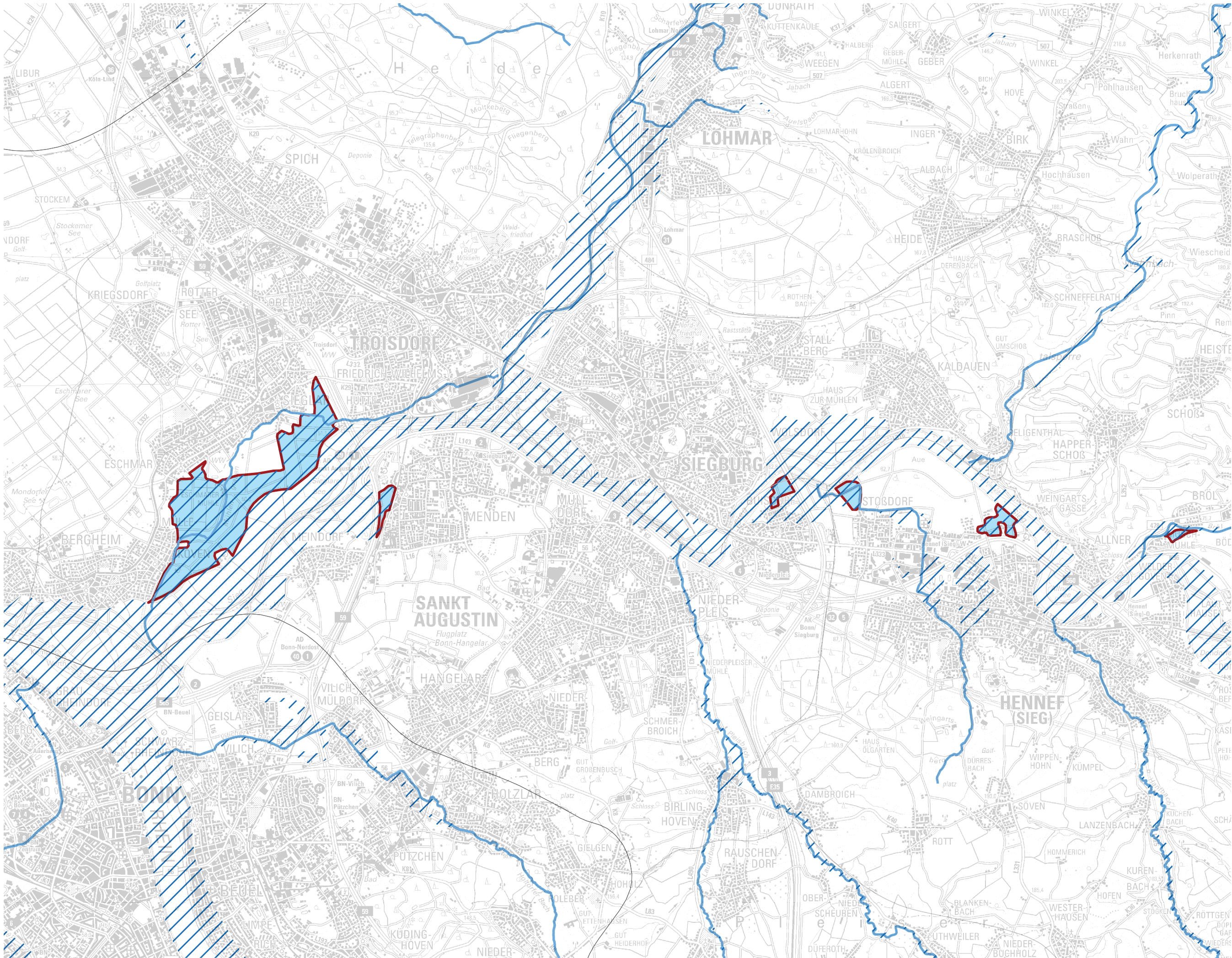
# Regionalplan Köln

Erläuterungskarten **A3**

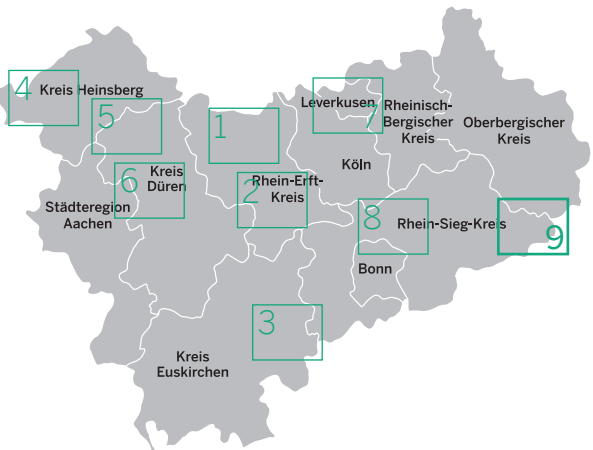
**F10** Rückgewinnbare  
und zukünftige  
Überschwemmungs-  
bereiche

- Hochwasserschutz**
- Rückgewinnbare Überschwemmungsbereiche (RÜB)
  - Zukünftige Überschwemmungsbereiche (ZÜB)
  - Überschwemmungsbereiche (ÜB)

- Siedlungsraum
- Fließgewässer
- Staatsgrenze
- Regierungsbezirk Köln
- Landes-/Bezirks-/Kreisgrenze







# Regionalplan Köln

Erläuterungskarten **A3**

## F10 Rückgewinnbare und zukünftige Überschwemmungsbereiche

- Hochwasserschutz**
- Rückgewinnbare Überschwemmungsbereiche (RÜB)
  - Zukünftige Überschwemmungsbereiche (ZÜB)
  - Überschwemmungsbereiche (ÜB)

- Siedlungsraum
- Fließgewässer
- Staatsgrenze
- Regierungsbezirk Köln
- Landes-/Bezirks-/Kreisgrenze

